



Istituto Comprensivo “E. De Amicis”
di Marcallo con Casone



Scuola Secondaria I° grado L. Da Vinci

ORGANIZZAZIONE E ATTIVITA'

11 gennaio 2022

Codice meccanografico **MIMM858014**



LA NOSTRA SCUOLA

- 3 sezioni complete (corsi A, B, C)+ corso D parziale
- Strutture:
 - 11 aule dotate di LIM e PC, con rete Internet
 - Altre aule/laboratori in fase di ultimazione
 - Palestra
 - Ampio giardino con orto didattico
- Tempo scuola
 - Classi a 36 ore (“tempo prolungato”)
 - Classi a 30 ore (“tempo normale”)





Un breve tour virtuale...





Un breve tour virtuale...



...le aule



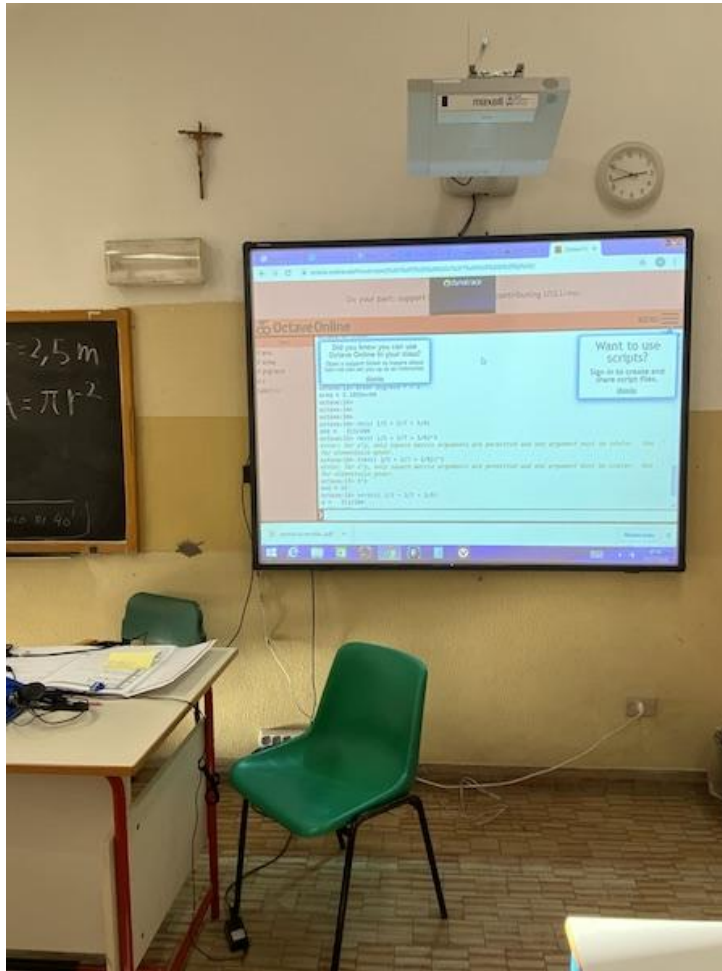
Un breve tour virtuale...

...le aule





Un breve tour virtuale...



...le dotazioni tecnologiche



Un breve tour virtuale...

...il giardino





Un breve tour virtuale...



... la palestra



Organizzazione oraria – 30 ore

Orario di inizio lezioni : 7:55

SPAZI	ORARIO		LUNEDÌ	MARTEDÌ	MERCOLEDÌ	GIOVEDÌ	VENERDÌ
I	7.55	8.55					
II	8.55	9.45					
INTERVALLO	9.45	9.55					
III	9.55	10.55					
IV	10.55	11.45					
INTERVALLO	11.45	11.55					
V	11.55	12.55					
VI	12.55	13.55					



Organizzazione oraria – 36 ore

Orario di inizio lezioni : 7:55

SPAZI	ORARIO		LUNEDÌ	MARTEDÌ	MERCOLEDÌ	GIOVEDÌ	VENERDÌ
I	7.55	8.55					
II	8.55	9.45					
INTERVALLO	9.45	9.55					
III	9.55	10.55					
IV	10.55	11.45					
INTERVALLO	11.45	11.55					
V	11.55	12.55					
VI	12.55	13.55					
MENSA	13.55	14.45	PRIME E SECONDE	TERZE	PRIME E SECONDE	TERZE	
VII	14.45	15.45					
VIII	15.45	16.40					

La MENSA è parte integrante del tempo scuola 36 ore.



Caratteristiche

TUTTE LE CLASSI	TEMPO 30 ore	TEMPO 36 ore
<ul style="list-style-type: none">• Durata delle lezioni: 60-55 minuti• Orario di ingresso in condizioni standard: 7:55.• Orario di uscita in condizioni standard: 13:55; 16:40.	<ul style="list-style-type: none">• 30 spazi settimanali su 5 giorni• Eliminazione del rientro pomeridiano presente sino all'a.s. 2019-2020.	<ul style="list-style-type: none">• 36 spazi settimanali su 5 giorni• 2 pomeriggi con servizio mensa• Possibilità di ampliamento dell'offerta formativa con progetti/attività specifiche



Misure organizzative per emergenza sanitaria

- ▶ Orari di ingresso e uscita scaglionati a distanza di 10 minuti, secondo la struttura seguente (con i):

INGRESSO	USCITA ANTIMER.	USCITA POMERIGGI
7:50	13:50	16:40
8:00	14:00	16:40

- Alternanza degli orari scaglionati nei due quadrimestri.
- Diversi percorsi di accesso all'edificio (corrispondenti a differenti percorsi di movimento interni):

Via Al Donatore di Sangue I I;

Via S.Zaccaria



Servizi comunali

- ❑ Trasporto con scuolabus: per a.s. 2021-2022 attivo come navetta da/per Casone
- ❑ Mensa
- ❑ Mensa assistita (nei giorni in cui non sono previste lezioni pomeridiane)

Rivolgersi al Comune di Marcallo per le iscrizioni.





Offerta formativa – per tutte le classi

	Classi Prime	Classi Seconde	Classi Terze
MADRELINGUA INGLESE	✓	✓	✓
EDUCAZIONE AFFETTIVITA'			✓
EDUCAZIONE LEGALITA'	✓	✓	✓
ORIENTAMENTO		✓	✓
CLIL Inglese	✓	✓	✓
CLIL Francese	✓	✓	✓



Offerta formativa – 36 ore

	Classi Prime	Classi Seconde	Classi Terze
Studio guidato	✓	✓	✓
Recupero e potenziamento	✓	✓	✓
KET			✓
DELFI			✓
METEO-SCUOLA	✓	✓	✓
GLOBE (Osservazione nubi)		✓	
ORTO – CUCINA (alcune classi)	✓	✓	✓
TEATRO	✓	✓	✓



Laboratorio di orto e giardinaggio





Role-playing in lingua inglese

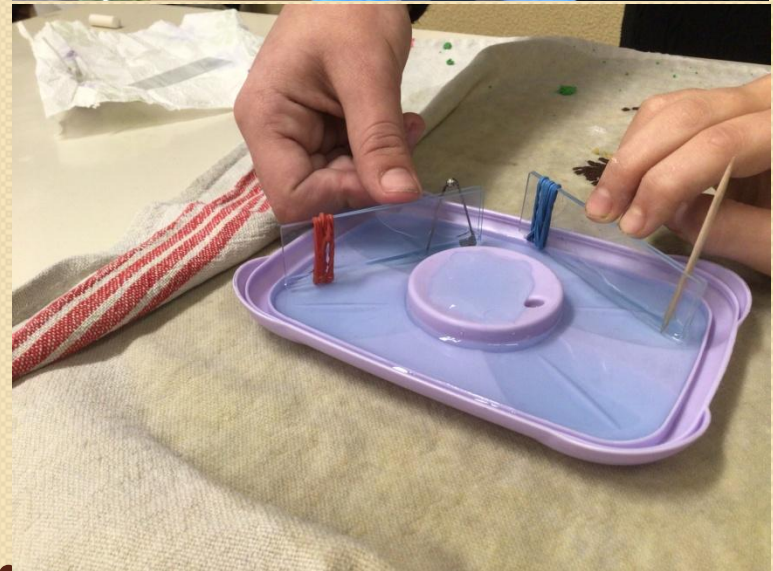




Classi prime a.s. 2019-2020

Costruiamo una meridiana

Classi prime a.s.2021-2022



Piccoli scienziati all'opera

ESPLORANDO LA GEOMETRIA



Classi terze a.s.2020-2021

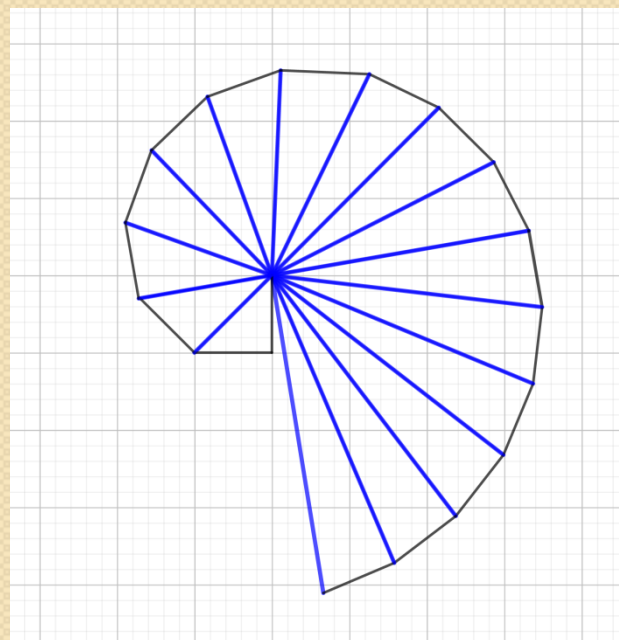
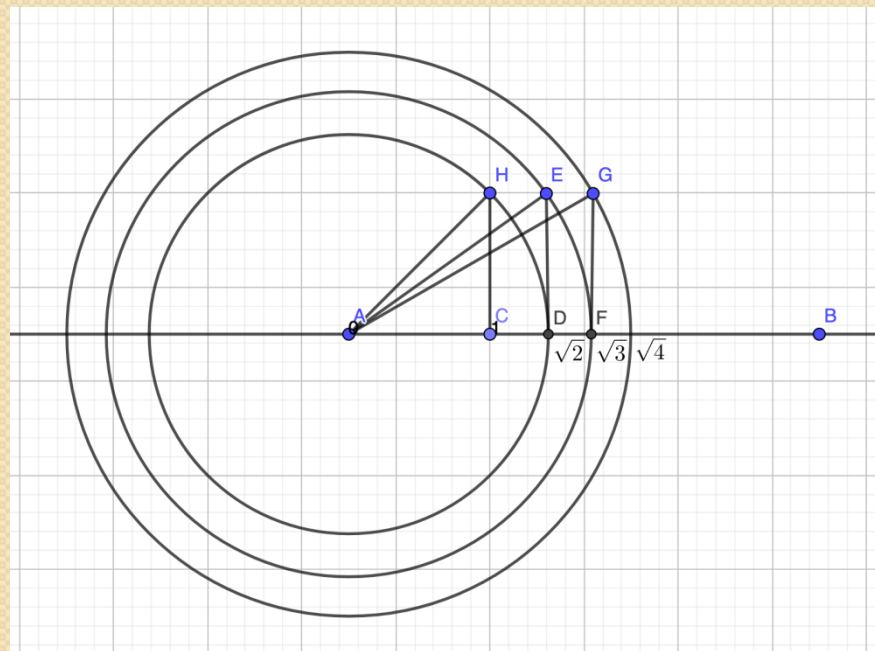
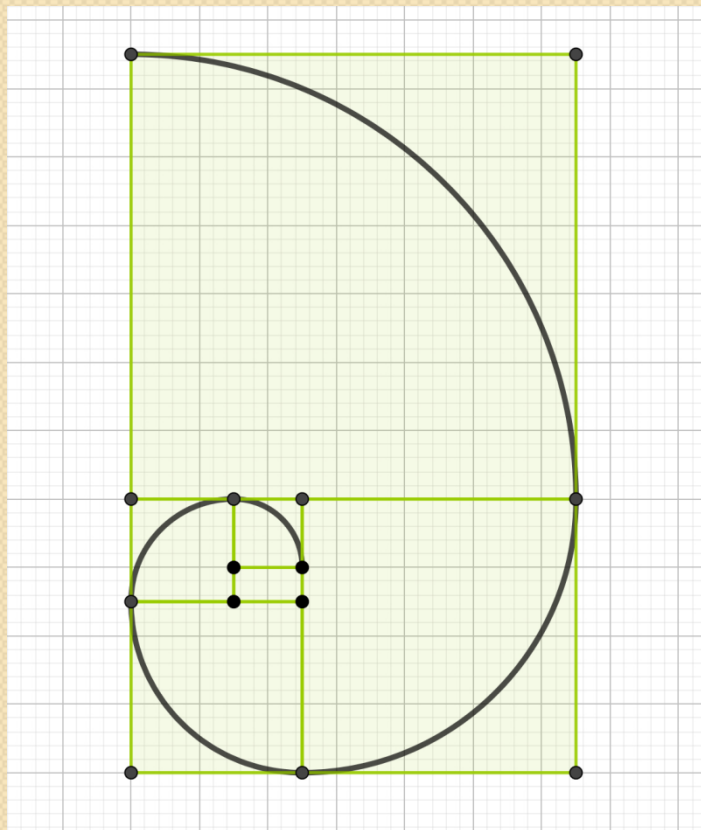
The screenshot shows the GeoGebra Classic interface. On the left, the algebra view lists several objects:

- $t2' = \text{Polygon}(P', O', I')$ with a value of $\rightarrow 8$
- $i' = \text{Segment}(P', O', t2')$ with a value of $\rightarrow 2.83$
- $o' = \text{Segment}(I', P', t2')$ with a value of $\rightarrow 5.83$
- $p' = \text{Segment}(O', I', t2')$ with a value of $\rightarrow 5.83$
- $i = \text{Segment}(P', P)$ with a value of $\rightarrow 1.85$
- $j = \text{Segment}(O', O)$ with a value of $\rightarrow 7.06$
- $k = \text{Segment}(I', I)$ with a value of $\rightarrow 8.86$

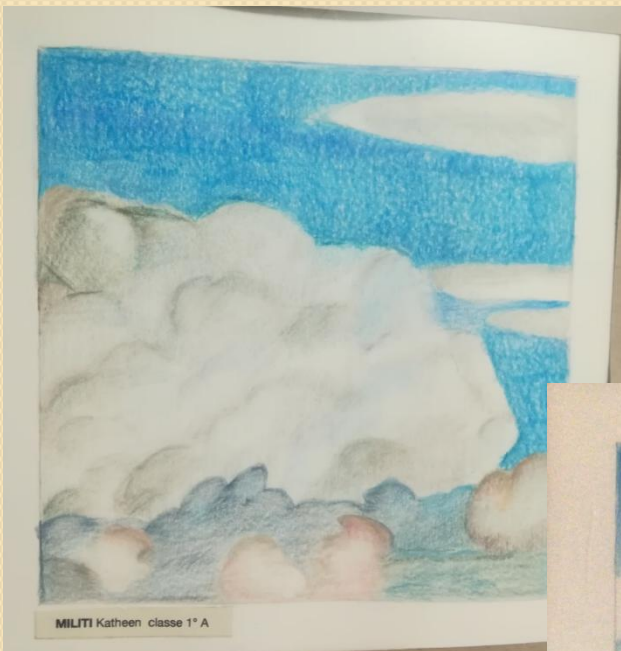
The main workspace displays a geometric construction on a grid. A solid black line labeled 's' is drawn. Two blue triangles are shown. The left triangle has vertices O' , P' , and I' . The right triangle has vertices O , P , and I . Dashed lines connect O' to O , P' to P , and I' to I . Various segments within the triangles are labeled with letters: p' , o' , i' , i , f , and g . The bottom of the screen shows the Windows taskbar with the search bar and several application icons. The system clock shows 20:48 on 24/10/2020.

GEOMETRIA ALTERNATIVA

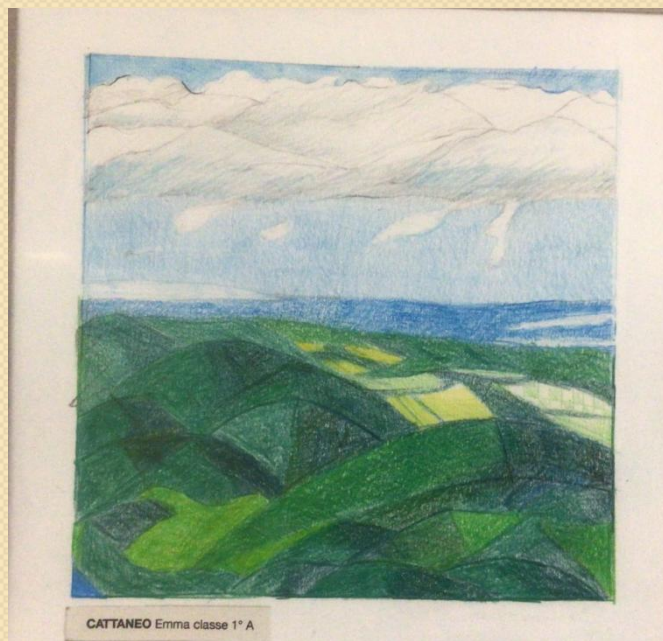
Classi terze a.s.2020-2021



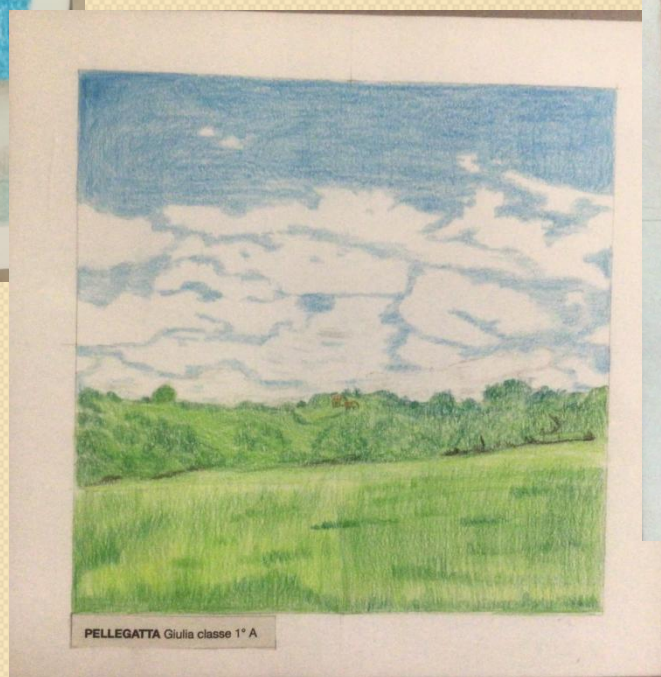
ESPRIMERSI ATTRAVERSO L'ARTE



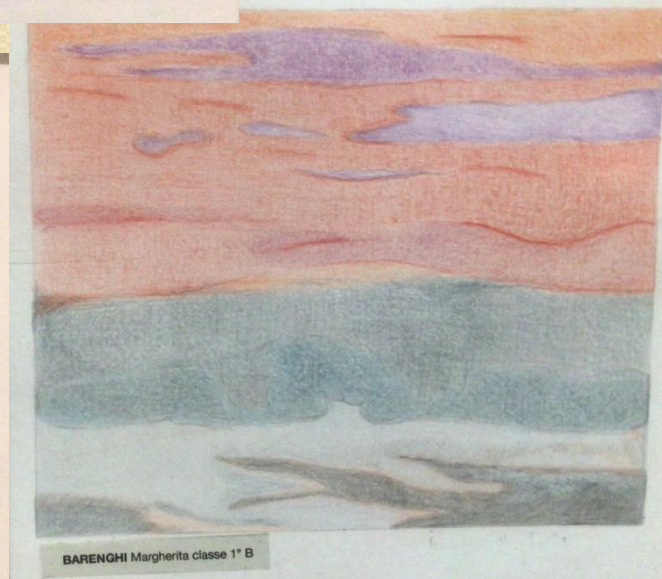
MILITI Katheen classe 1° A



CATTANEO Emma classe 1° A



PELLEGATTA Giulia classe 1° A



BARENGHI Margherita classe 1° B

UNO SGUARDO SUL MONDO E I SUOI PROBLEMI





Iniziative e altre attività

- **Sportello d'ascolto** per alunni, genitori e docenti
- Incontri con **associazioni di volontariato** (AVIS-ADMO-AIDO; AREU)
- **Iniziative di solidarietà** (es. Donacibo)
- Partecipazione a **concorsi** in ambito matematico, letterario e artistico.
- **Visite guidate e uscite didattiche**
- **Scambio culturale** con De La Salle College di Macroom
- Incontri di **prevenzione del bullismo e cyberbullismo** (educazione digitale)
- **Alternanza Scuola Lavoro** con presenza di studenti di scuole superiori del territorio
- In **collegamento con l'Antartide**

Per a.s. 2021-2022 temporanea sospensione di alcune attività a causa dell'emergenza sanitaria.



Comunicazione scuola – famiglia - alunni

- **Diario** (fornito dalla scuola, in collaborazione con AVIS-AIDO)
- Sito web www.icmarcallo.edu.it
- **Circolari on-line** (area genitori del sito web dell'IC)
- **Registro Elettronico** (per valutazioni e compiti assegnati)
- **Piattaforma Google Workspace** (account istituzionale per ogni alunno, con mail e app Classroom)
- **Colloqui con i docenti** (secondo orario di ricevimento): attualmente, svolti da remoto (Google Meet)
- **Assemblee di Classe** (ottobre e maggio)



Documenti

- www.icmarcallo.edu.it
 - PTOF (Piano Triennale Offerta Formativa)
 - Guida alla Scuola
 - Segreteria – URP
 - Regolamenti
 - Patto di corresponsabilità e DDI
 - Scuole
 - Scuola Secondaria Marcallo (organizzazione, ricevimento, iniziative, attività, uscite didattiche....)

<https://www.icmarcallo.edu.it/scuole/secondaria-marcallo>



Per approfondire

Video e materiali di presentazione dell'offerta formativa della Scuola Secondaria di Marcallo:

<https://www.icmarcallo.edu.it/open-day-online>

<https://www.icmarcallo.edu.it/scuole/auguri-2021-0>

<https://www.icmarcallo.edu.it/scuole/iniziative-secondaria-marcallo>

<https://www.icmarcallo.edu.it/scuole/organizzazione-s-2021-2022>